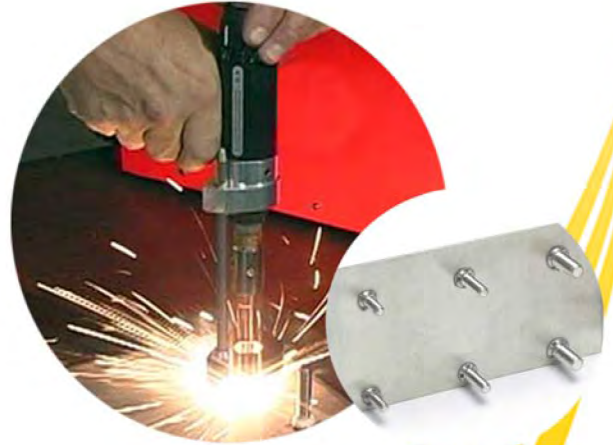


STUD WELDING TORCH

LZHQ-02



สายยิงน็อตสตัด LZHQ-02



ใช้เชื่อมน็อตสตัดให้ติดกับชิ้นงาน ใช้เวลาเพียง 0.5-1 วินาที ประหยัดเวลา
ใช้งานง่าย ใช้ได้กับน็อตสตัดเหล็ก สแตนเลส อลูมิเนียม ขนาดตั้งแต่ M3-M8
ใช้กับเครื่องยิงน็อตสตัดรุ่น SW-2500



02 4239229



siampart@siampart.com



www.siampart.com



siampartproducts



@siampart



บริษัท สยามพาร์ทโปรดักส์ จำกัด