



**SIAMPART PRODUCTS**

บริษัท สยามพาร์ตโปรดักส์ จำกัด

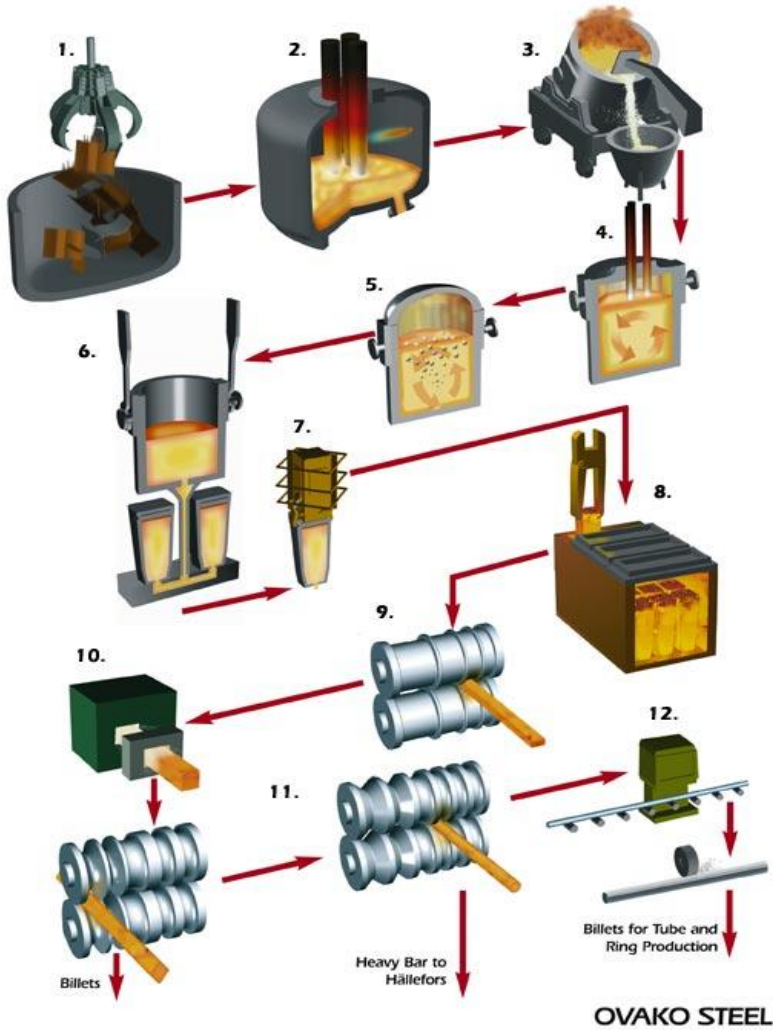
# Introduction of Welding Industry



กว่าจะเป็นรถ

หนึ่งคัน !!!

PRODUCTION OF STEEL AND BILLETS

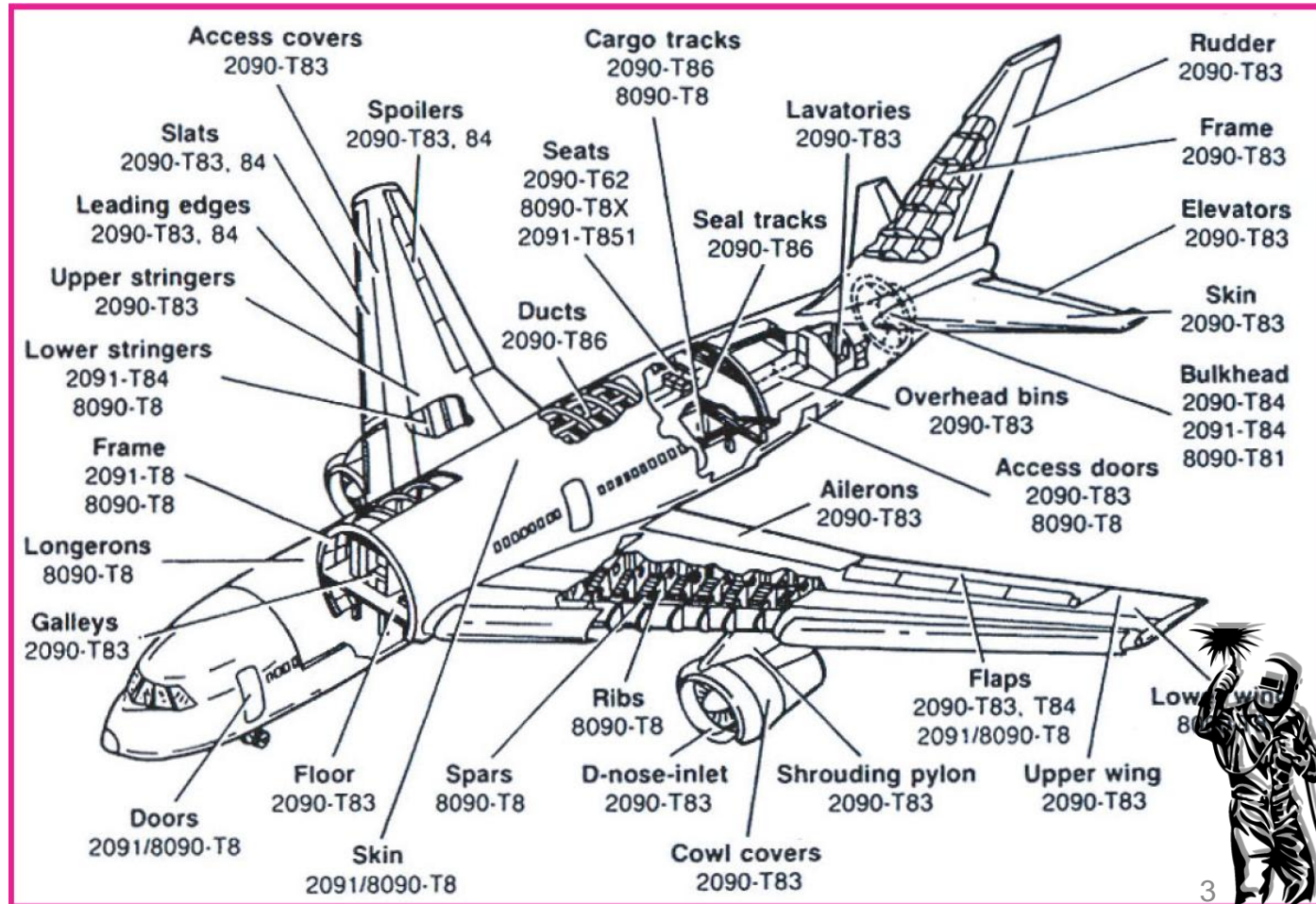




COPYRIGHT OLIVERB

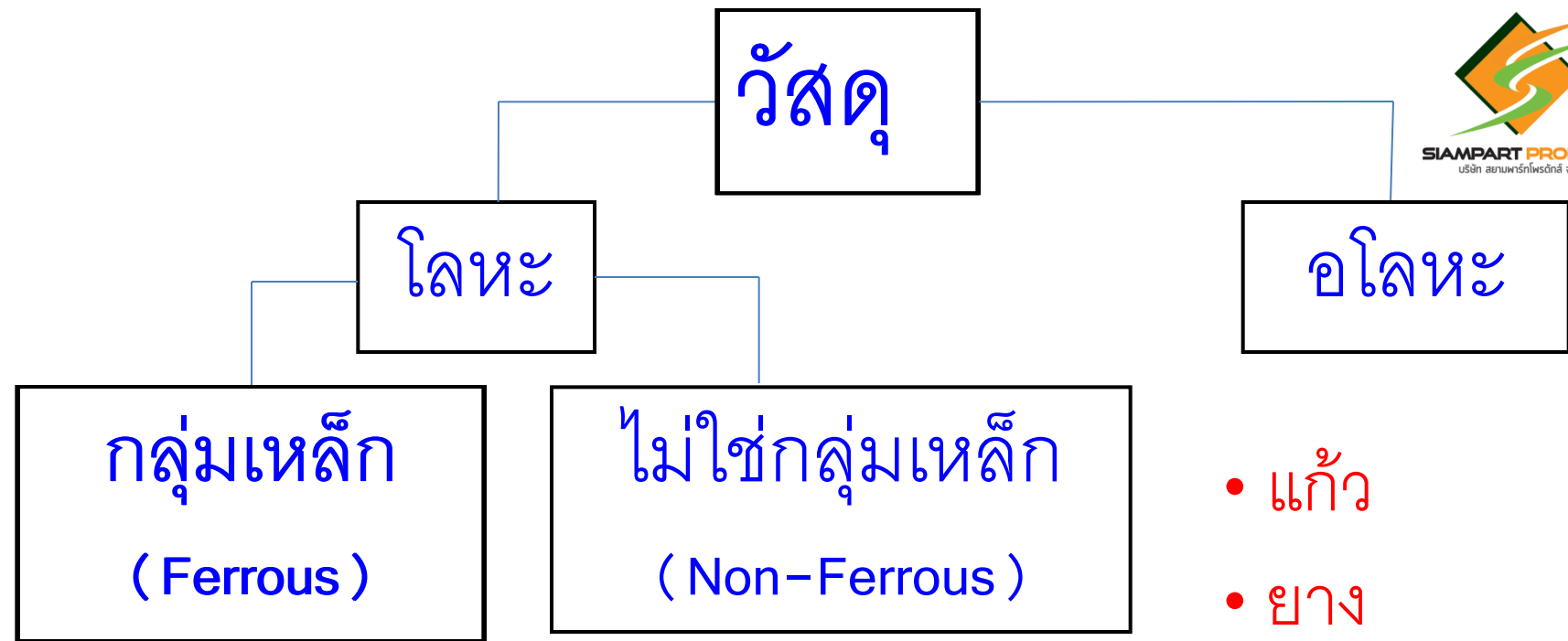
AIRLINEST.NET

วัสดุ  
??



# วัสดุ คืออะไร





- เหล็กกล้า
- เหล็กหล่อ
- เหล็กผสมต่ำ
- เหล็กผสมสูง

- ทองแดง
- ทองเหลือง
- อลูมิเนียม
- แมกนีเซียม

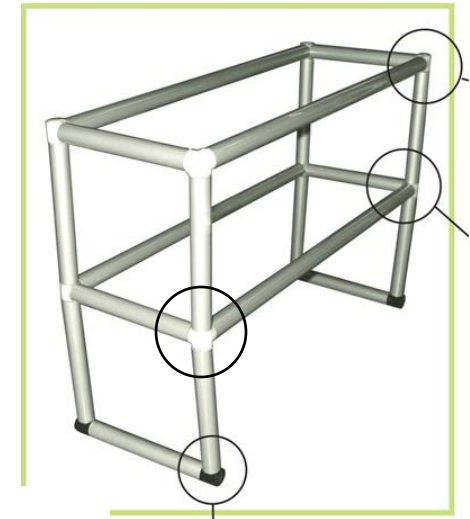
- แก้ว
- ยาง
- ไม้
- ทราาย
- พลาสติก



# การเชื่อม (Welding) คืออะไร

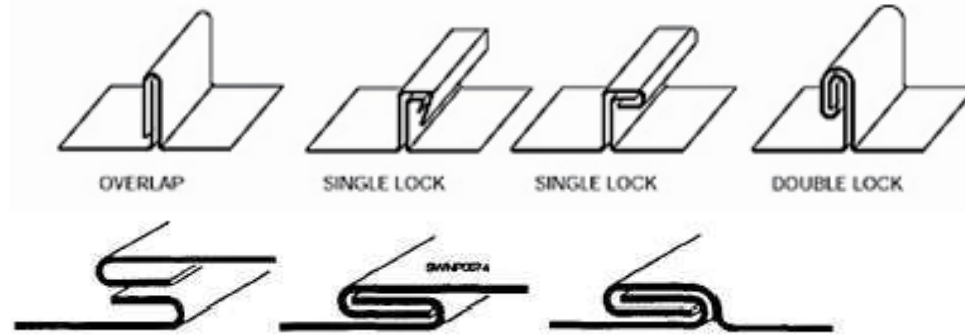
เป็นกรรมวิธีหนึ่ง ที่ใช้สำหรับต่อวัสดุสองชิ้นหรือมากกว่าเข้าด้วยกัน

- ตัดทาว
- ตอกตะปู
- เย็บลวด
- ถักสาน
- ฯลฯ



# การต่อโลหะ (Metal Joining)

- การเข้าตะเข็บ



การเข้าตะเข็บ สำหรับ  
งานโลหะแผ่นบาง

การย้ำหมุด หรือ สลักเกลียว  
สำหรับโครงสร้างสะพาน



# การต่อโลหะ (Metal Joining)

- การใช้สารยึดติด (Adhesive)
- การบัดกรีอ่อน
- การบัดกรีแข็ง
- การเชื่อม



การประกอบรางน้ำฝน  
ด้วยการบัดกรี

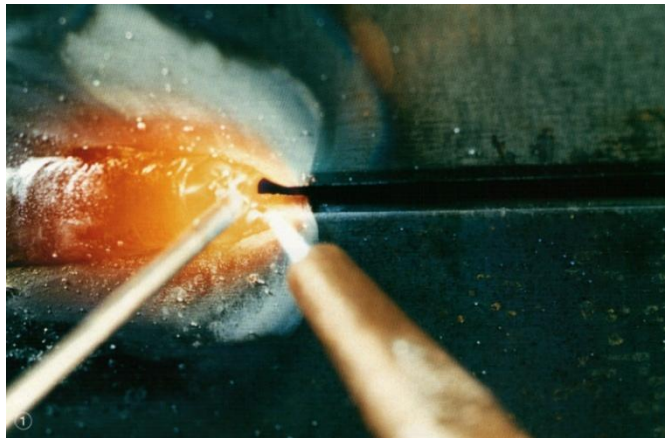
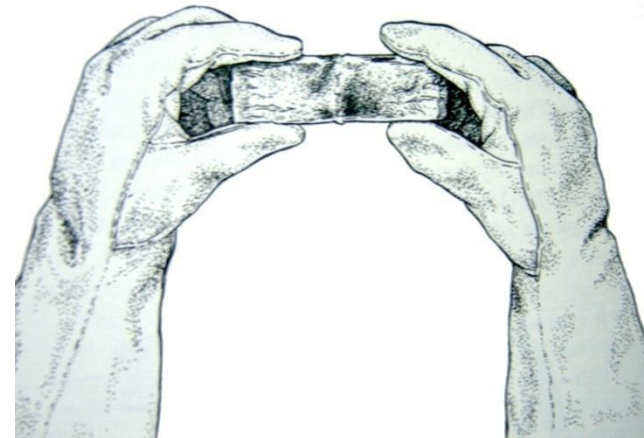
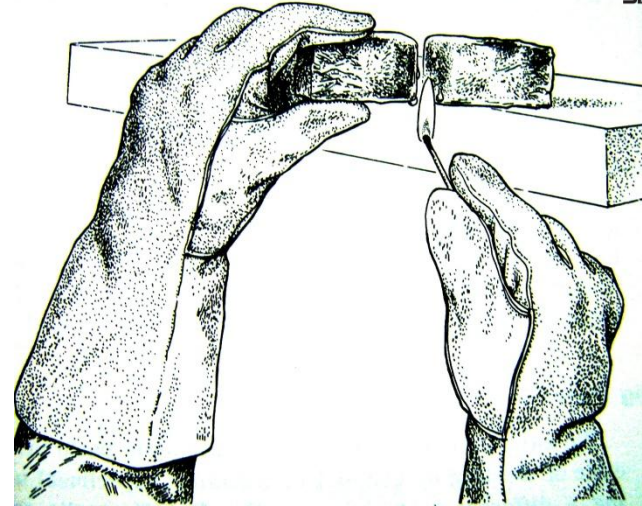




# การเชื่อมโลหะ



SIAMPART PRODUCTS  
บริษัท สยามพาร์โปรดักส์ จำกัด



# การเชื่อมโลหะ

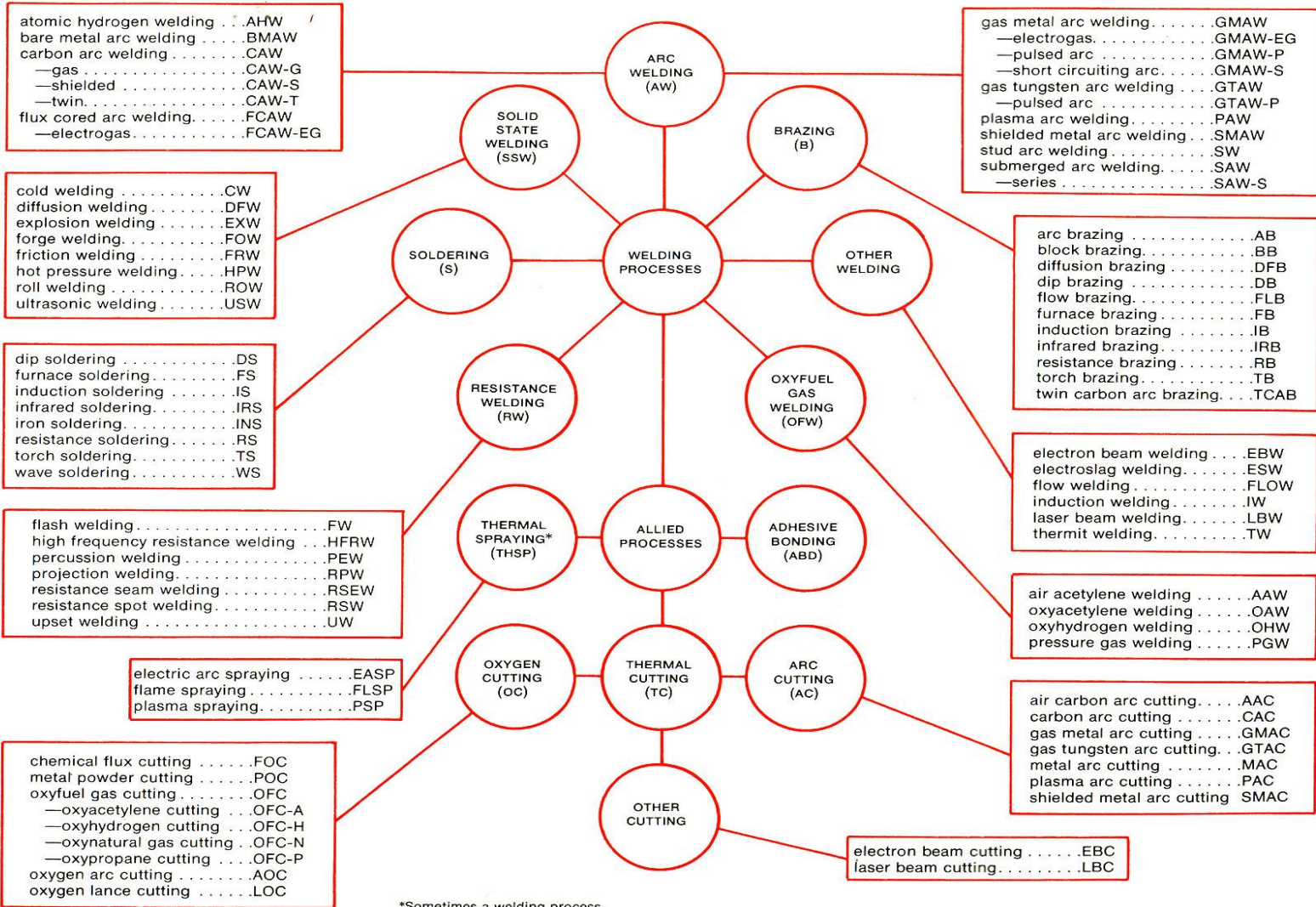


**การเชื่อม (Welding)** คือ กระบวนการประกบหรือต่อวัสดุเข้าด้วยกันไม่ว่าจะเป็นการต่อโลหะหรืออโลหะ โดยการเชื่อมต่อกันนั้นมีหลักการคือให้ความร้อนแก่รอยต่อของวัสดุชิ้นงานทั้งสองชิ้นให้ถึงอุณหภูมิหลอมละลาย จนกระทั่งรอยต่อของงานทั้งสองชิ้นหลอมเป็นแอ่งวัสดุหลอมเหลว (Weld puddle) และใช้วัสดุเติม (Filler material) เติมลงไป ในรอยต่อที่หลอมเหลวนั้นหรืออาจเป็นการหลอมวัสดุสองชิ้นต่อเข้าด้วยกันโดยไม่ใช้วัสดุเติมก็ได้ เมื่อรอยต่อเย็นตัวลงจนมีอุณหภูมิต่ำกว่าอุณหภูมิหลอมละลาย วัสดุหลอมเหลวนั้นก็จะแข็งตัวและประสานเป็นแนวเชื่อมที่ให้ความแข็งแรง ในบางครั้งการเชื่อมต่อวัสดุอาจใช้ความร้อนร่วมกับแรงกดด้วยก็ได้



# กระบวนการเชื่อม (Welding Processes)

TABLE 38-1. MASTER CHART OF WELDING AND ALLIED PROCESSES



\*Sometimes a welding process.



# การเชื่อม (Welding) สำคัญอย่างไร

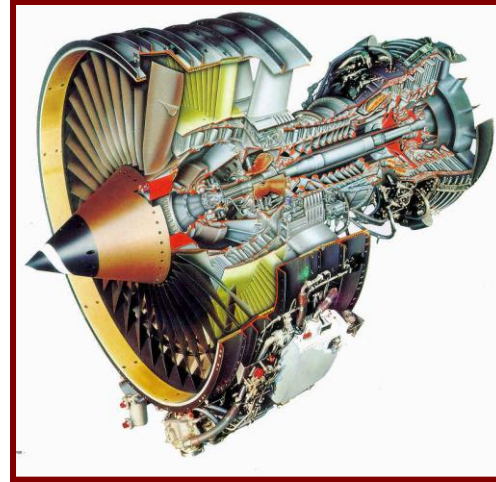
## การเชื่อมโลหะ ใต้น้ำ (Under water Welding)



# งานอุตสาหกรรมที่มีงานเชื่อมเข้ามา

## เกี่ยวข้อง

- อุตสาหกรรมรถยนต์
- อุตสาหกรรมปิโตรเคมี
- อุตสาหกรรมการผลิตไฟฟ้า
- อุตสาหกรรมการขุดเจาะน้ำมัน
- อุตสาหกรรมอากาศยาน
- อุตสาหกรรมการก่อสร้าง







**SIAMPART PRODUCTS**  
บริษัท สยามพาร์โปรดักส์ จำกัด





SIAMPART PRODUCTS  
บริษัท สยามพาร์โปรดักส์ จำกัด



**-Jacket Installation in Offshore- in Gulf of Thailand-**  
**Fabrication from tubular TKY joint welding**







SIAMPART PRODUCTS  
บริษัท สยามพาร์ตโปรดักส์ จำกัด

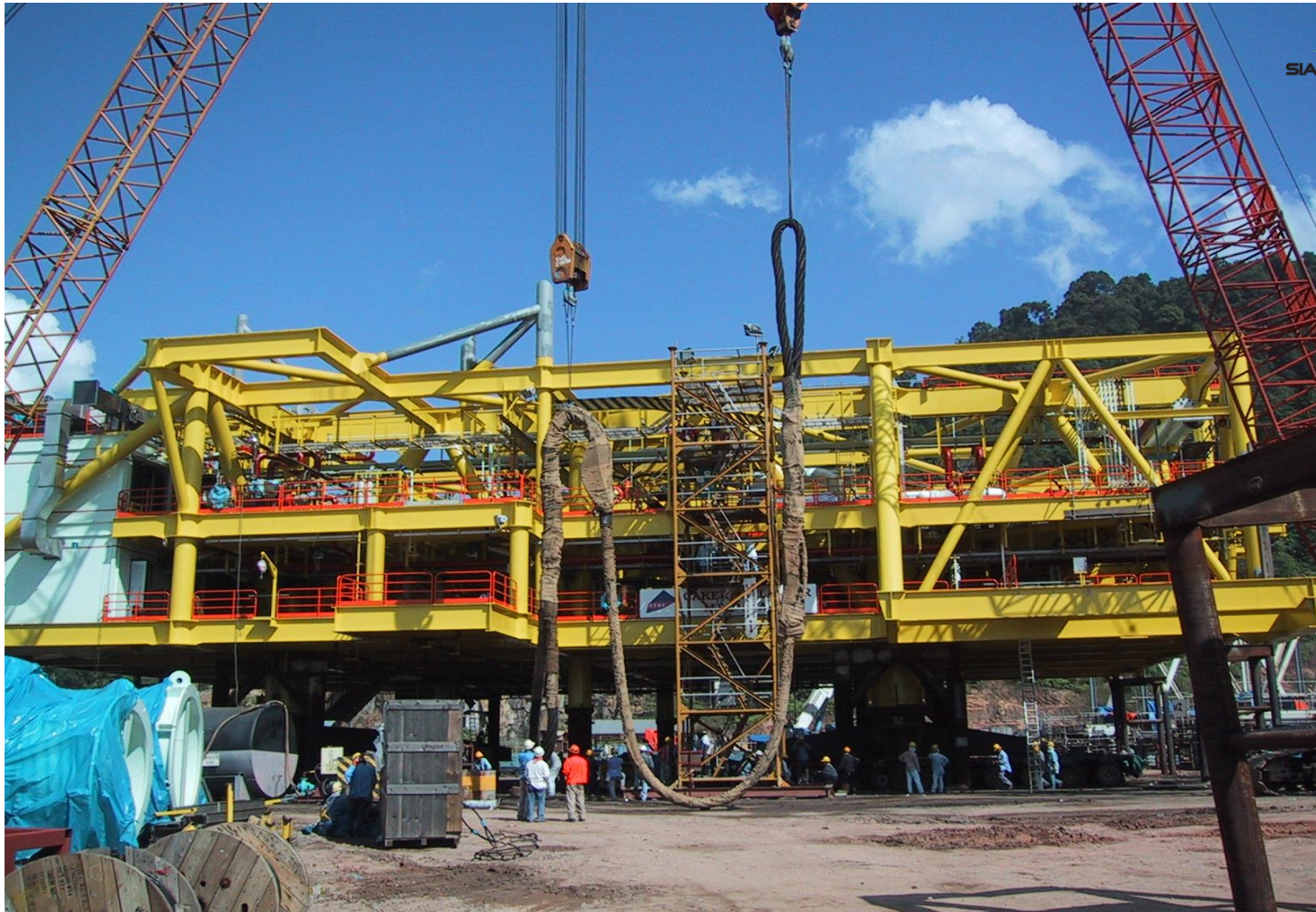


**-Deck Installation in Gulf of Thailand Fabrication from plate, beam, tubular welding including process piping, pressure vessel.**





SIAMPART PRODUCTS  
บริษัท สยามพาร์ตโปรดักส์ จำกัด



- Deck Fabrication in Korea -





SIAMPART PRODUCTS  
บริษัท สยามพาร์ตโปรดักส์ จำกัด



**-Deck Installation to Offshore in Philippine-  
Fabrication in Singapore**





SIAMPART PRODUCTS  
บริษัท สยามพาร์ตโปรดักส์ จำกัด



**- Deck 16,000 tons Move onto Transportation Barge  
Fabrication in Korea**





## RAMA 8 BRIDGE



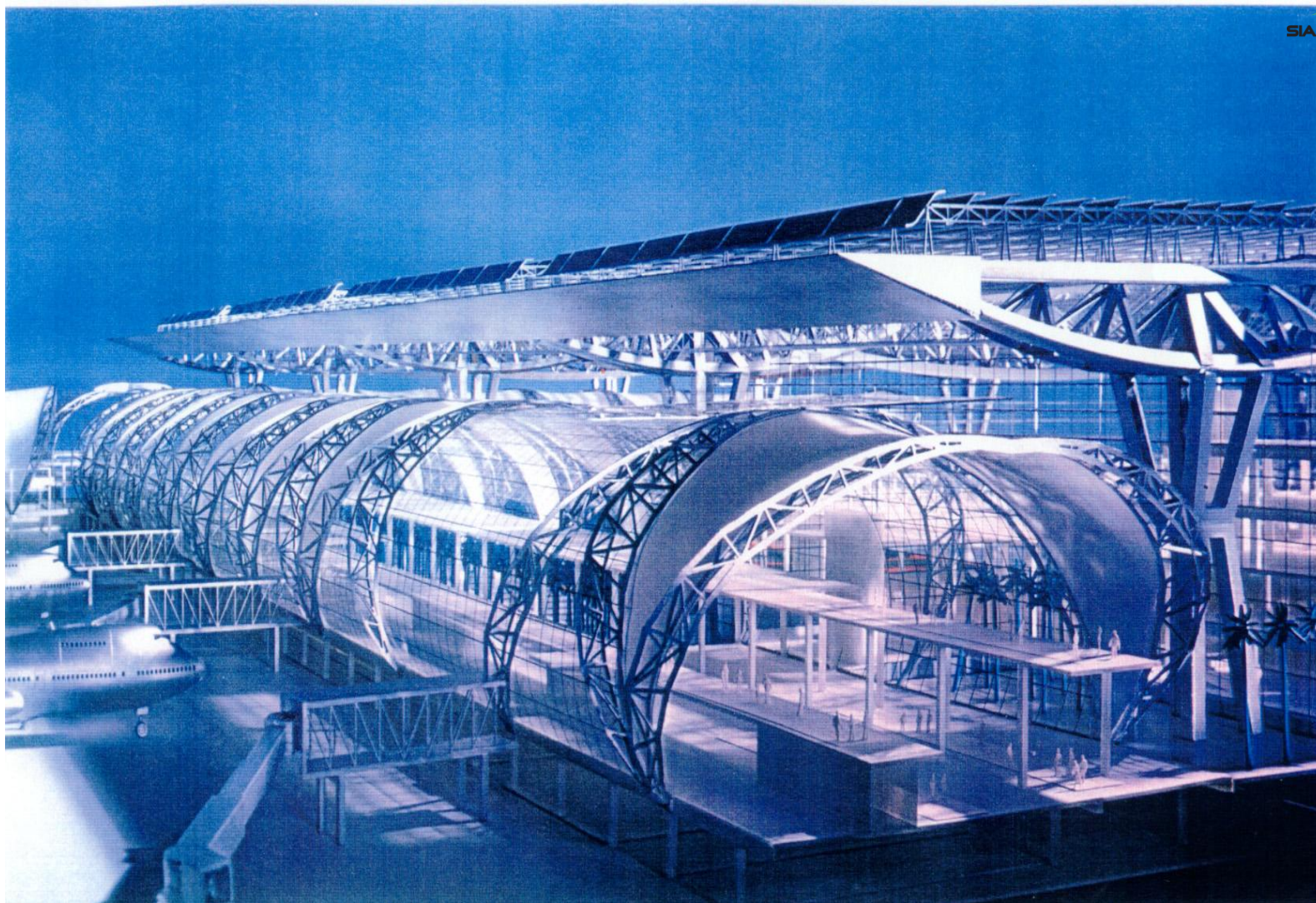


**SIAMPART PRODUCTS**  
บริษัท สยามพาร์ตโปรดักส์ จำกัด



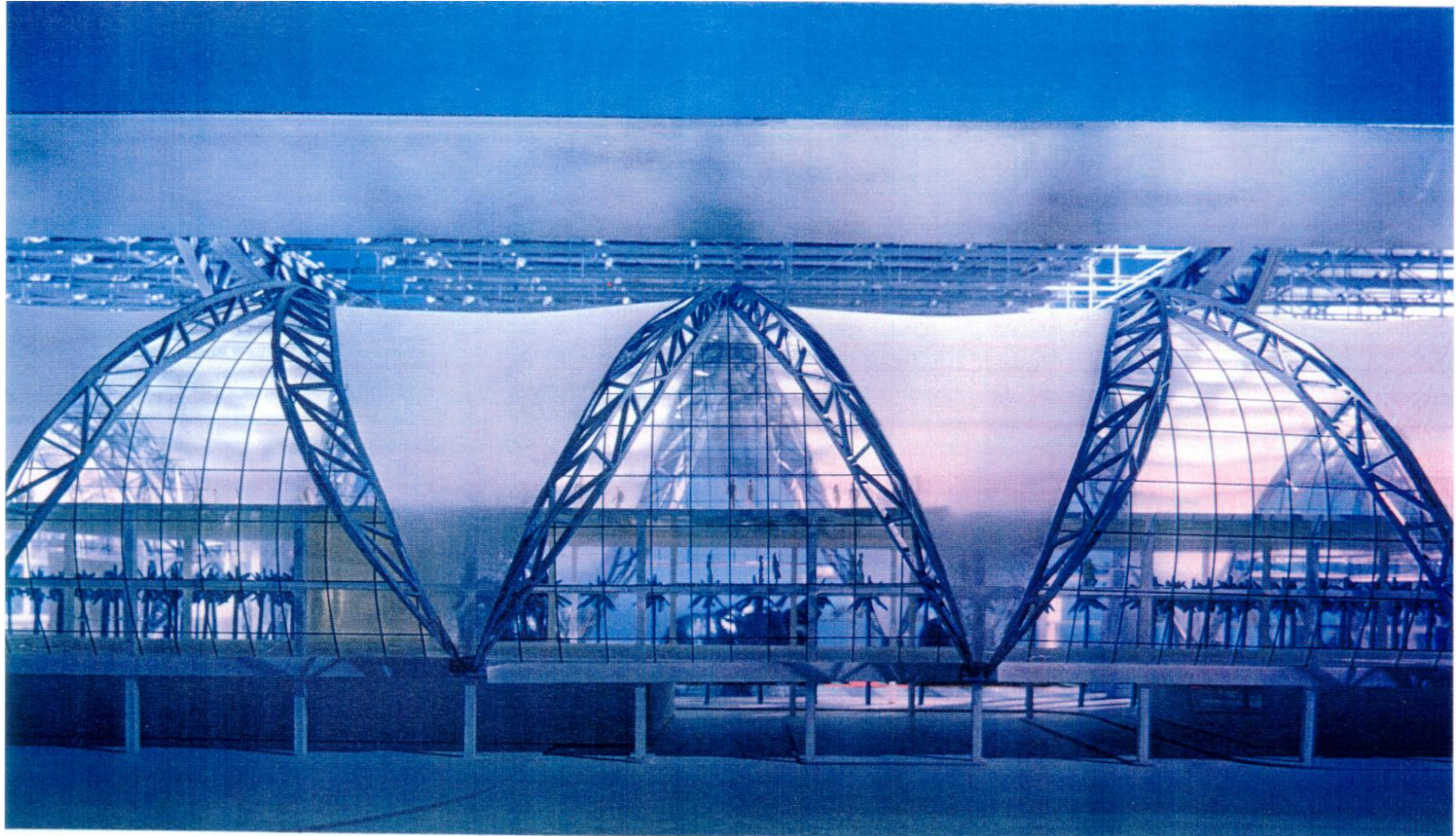


**SIAMPART PRODUCTS**  
บริษัท สยามพาร์ตโปรดักส์ จำกัด



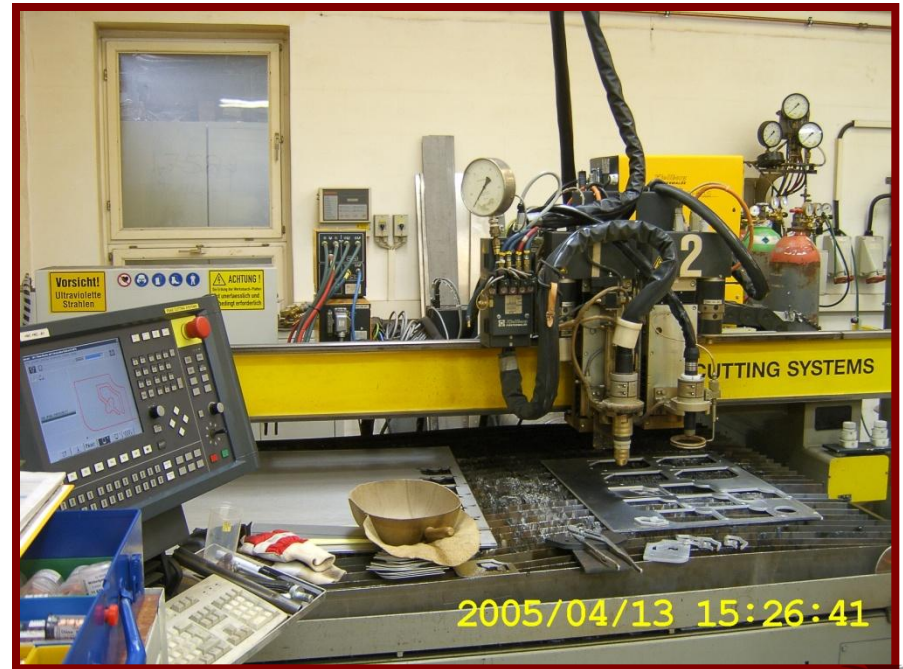


**SIAMPART PRODUCTS**  
บริษัท สยามพาร์ตโปรดักส์ จำกัด





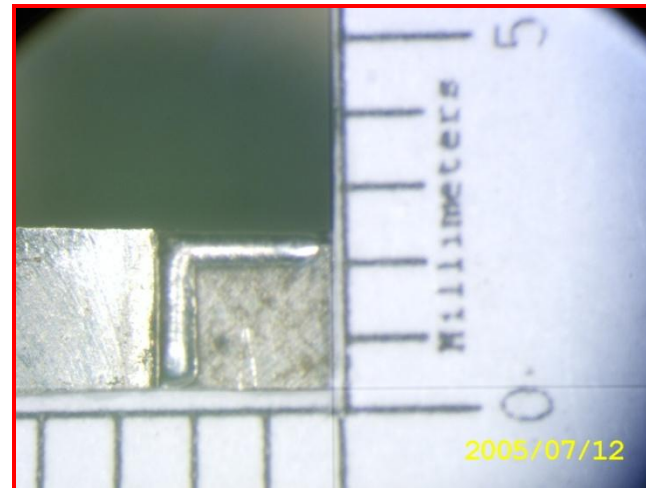






SIAMPART PRODUCTS  
บริษัท สยามพาร์ตโปรดักส์ จำกัด







# เป็น Sales งานเชื่อมโลหะ ได้อย่างไร

- งานเชื่อมโลหะ - มีอยู่ในทุกอุตสาหกรรม
- งานเชื่อมโลหะ - ไม่มีวันหายไปจากอุตสาหกรรม
- งานเชื่อมโลหะ - มีสินค้าและเทคโนโลยีใหม่ให้ขายอยู่เสมอ
- งานเชื่อมโลหะ - เป็นกลุ่มสินค้าสิ้นเปลือง สามารถสร้างยอดขายได้ต่อเนื่อง

